

TRAVAUX

Cimetière

Afin de faciliter la circulation piétonne et également l'entretien des allées, les principaux axes du cimetière de Seissan vont être traités en enrobé à chaud sur l'**Axe Est-Ouest et les 2 allées principales Nord-Sud**. Une place de stationnement handicapés va être créée à l'entrée Sud-Ouest.



RD104

Un large trottoir va être implanté coté Sud de la route de Mirande, du carrefour des lotissements du Poucouron jusqu'à la RD 929. Ainsi un cheminement sécurisé jusqu'à l'école et le cœur du village sera assuré depuis les quartiers périphériques.



Rue du Marché

Les travaux de la rue du marché sont terminés et la **zone de rencontre 20** où les piétons sont prioritaires fonctionne bien. Le confort du revêtement et l'accessibilité directe aux parkings sont très appréciés par les usagers du marché du vendredi qui nous ont fait savoir leur satisfaction.

Par civisme, les automobilistes sont priés de se garer dans la rue à une distance raisonnable des ouvertures (portes, fenêtres) des riverains.



Parc Bédât de Monlaur

Grace au mécénat de BPC Kambio, filiale du groupe LéaNature implanté à la ZA du Péré à Seissan et leader français des pizzas bios, un réaménagement paysagé du parc a été commencé. L'entreprise est engagée dans le projet **1% pour la Planète** (en anglais « 1% for the Planet ») qui est un mouvement de taxation volontaire des entreprises qui s'engagent à reverser **1% de leur Chiffre d'affaires à des organisations de protection de l'environnement**.

L'entreprise Batbie va planter 40 arbres dont un cèdre du Liban, un séquoia, un chêne macrocarpa, un chêne liège ...

La commune a profité des travaux pour revoir l'éclairage du parc traité en Led basse consommation d'énergie, et a rajouté des luminaires au niveau de l'aire de jeux.



Salle des fêtes

Un programme de modernisation et d'accessibilité de la salle des fêtes a été confié à M. Bouchardeau, architecte à Jégun. Le projet prévoit de créer un local traiteur, d'améliorer l'isolation thermique et le chauffage, de réaliser l'accessibilité du bâtiment.

Un parvis extérieur sera réalisé devant la salle des fêtes et dans la rue Gambetta. Le caractère architectural du bâtiment sera conservé.



Logements bord de Gers

La charpente, la couverture tuile et la zinguerie de l'ancienne halle aux graviers ont été entièrement refaites par l'OPH32, rendant fière allure à ce témoignage architectural du XIXème siècle.



Lotissement du Picadé

Un nouveau quartier sort de terre, déjà 7 constructions réalisées.

Bienvenue à ces nouvelles familles qui ont choisi notre village.



Accueil maternelle 2018/2019

Accueil spécifique des toutes petites sections : concerne les enfants nés entre le 1er janvier et le 31 mars 2016. (en fonction des places disponibles). Rentrée scolaire unique en janvier 2019. les matins de 8h30 à 12h (11h le mercredi). A 12h, retour dans la famille ou mode de garde habituel.

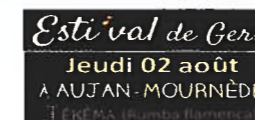
Accueil des petites sections : concerne les enfants nés entre le 1er janvier et le 31 décembre 2015.



Plantation du séquoia géant au Parc Bédât de Monlaur par les élèves de la classe de CM1/CM2 de l'école de Seissan, le jeudi 21 juin dernier. Les élèves ont pu observer et participer à la plantation d'un jeune séquoia et chacun a eu l'occasion de mettre une pelletée de terre pour recouvrir les racines de l'arbre qui arrivera à l'âge adulte dans environ 50 ans.

Animations été 2018

Jeudi 2 août Marché gourmand de plein air concert gratuit Welcome in Tziganie à Aujan-Mournède



Vendredi 3 août : Lo Marcat de Beth Temps A Marché de l'ancien temps en costumes d'époque.



Samedi 11 Fête d'Artiguedieu Garrané Concours de quilles, repas ALIGOT, bal disco



Jeudi 16 août Marché gourmand de plein air concert gratuit Welcome in Tziganie à Tachaires.



Vendredi 17 août : cinéma en plein air Projection du film « Les Municipaux ces Héros » un film des Chevaliers du Fiel.



Samedi 1 et dimanche 2 septembre : Encierros traditionnels, Intervaches, Cocarde, Encuentro Taurino avec 4 Erales de Camino de Santiago et avec l'école taurine de Nîmes et les aficionados Practicos de Hervé Galtier.



Dimanche 9 septembre journée des Associations à Masseube La journée des associations Val de Gers présente une trentaine d'associations et activités du secteur sud de la Communauté de Communes Val de Gers.



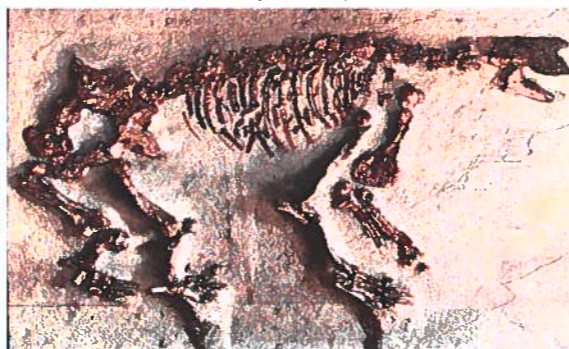
La communauté de communes Val de Gers investit sur le territoire : Fin 2017 une maison de l'enfance à Barran et une salle de visioconférence au siège de la communauté de communes à Seissan ont été mises en service. D'autres réalisations ont été menées :

EHPAD Val de Gers à Masseube

Création d'un jardin d'agrément pour les résidents et leurs familles.



Paleosite de Sansan : une agréable et passionnante randonnée sur 15 millions d'années, en 2h, sur un sentier ombragé au départ du parking de l'église de Sansan.



Sentier thématique de la forêt à Monferan Plaves

les enfants peuvent connaître tous les secrets de la forêt gasconne; départ du sentier entre Plavès et Monferran (1h)



Sentier PR13 d'Artiguedieu

Tracé dans la forêt domaniale, cet agréable parcours de 1heure part de la place d'Artiguedieu où est installé un coin pique-nique sous la halle en bois.

PR 13 - SENTIER D'ARTIGUEDIEU

- 📍 DÉPART/ARRIVÉE : Artiguedieu
Coordonnées : N 43 5009, E 0 54685
- 📏 DISTANCE : 4 km
- 🕒 DURÉE ESTIMÉE : 1h
- ♿ ACCESSIBILITÉ : à pied/VTT/cheval
- 👤 NIVEAU : facile
- 🚩 BALISAGE : jaune PR FFRP
Sentier labellisé par la Fédération Française de Randonnée Pédestre



MAIRIE de SEISSAN

1 Place Carnot - 32260 SEISSAN
Tél : 05 62 66 21 78
Email : mairie.seissan@wanadoo.fr
www.mairie.seissan.fr

du Lundi au Vendredi 9h -12h 14h - 17h

MEDIATHEQUE

Place d'Astarac - 32260 SEISSAN

Tél : 05 62 64 16 77 email : espace.astarac.seissan@orange.fr

Mercredi 10h -12h 14h - 18h
Vendredi 9h -13h Samedi 9h - 13h

DECHETTERIE

ZA du Péré - 32260 SEISSAN Tél : 05 62 59 28 16

Mardi, Vendredi, Samedi

Matin : 9h - 12h Après-Midi : 14h - 16h50

Imprimé par nos soins

SEISSAN.....un peu d'Histoire



Il existait en Gascogne, au Moyen Age, des minorités de populations nommées **capots, cagots, crestians** ou **gabets**. Ces parias habitaient en périphérie des villages et vivaient chichement du travail du bois. Supposés être des lépreux, ou leurs descendants, ils ne pouvaient exercer un autre métier.

A Seissan, le quartier des Crestians est devenu **la Christianie**. Une croix a été érigée en ce lieu pour le jubilé des apparitions de Lourdes de 1858.



BULLETTIN MUNICIPAL

N° 16
août 2018

ISSN 2494-5188

LE MOT DU MAIRE

En 2018, nous allons continuer à investir pour l'amélioration de notre quotidien. L'arrivée de nouveaux habitants, la création de nouveaux services, la qualité du bien vivre reconnu de Seissan, doivent être encouragés et poursuivis. Ainsi des travaux de sécurisation des liaisons piétonnes (trottoirs route de Mirande, allées principales du cimetière, prolongement du trottoir allées Pierre Bédard de Monlaur) vont être entrepris dès octobre prochain. Les orages de l'été n'auront pas épargné les réseaux pluviaux et les voies communales qui vont être remis en état en septembre et octobre. Des remplacements de réseaux ont du être effectués pour lesquels une aide de l'Etat a été demandée. Un important programme de curage des fossés sera entrepris en septembre. L'intercommunalité s'affirme de plus en plus comme une nécessité, pour faire à plusieurs ce que l'on ne peut faire seul et permet de lancer des projets ambitieux : après la réhabilitation du Paléosite de Sansan, une autre idée est en train d'émerger : la création du Parc Naturel Régional de l'Astarac en collaboration avec les communautés de communes voisines d'Astarac Arros en Gascogne (Villemontal/Arros) et de Cœur d'Astarac en Gascogne (Mirande).

Ainsi, tous ensemble, nous avançons

Bien à vous

François RIVIERE



Tourisme

Le lac

Carton plein cet été pour le lac de Gascogne, qui affiche complet du 15 juin au 15 septembre. Le professionnalisme de Arie et de son équipe est récompensé. La présence de 250 touristes étrangers cet été au lac de Seissan bénéficie aux commerces locaux.



Sansan

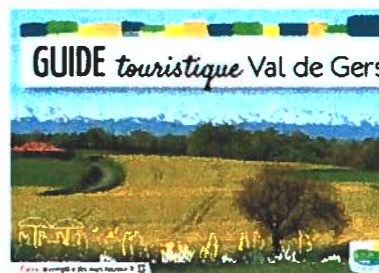
La réalisation de la 1ere phase a tenu son calendrier ; le Paléosite de Sansan, cher à notre compatriote Seissanais, Edouard LARTET, est opérationnel. Une 2ème tranche est prévue pour 2019 avec l'implantation de divers fossiles, trouvés sur place, qui seront remis en situation au Campané, dont le fameux Archéobélon, l'Amphycion et l'Anisodon. Pour tout savoir sur ce lieu, rendez-vous sur le site : <https://www.paleosite-sansan.com> qui propose un jeu de piste pour les enfants.

Préparer votre visite Actualités Pour aller plus loin

À 15 minutes d'Auch, à 5 minutes de Seissan, Édouard Lartet vous attend devant l'église de Sansan.

En suivant ses traces le long du SENTIER PALÉONTOLOGIQUE, vous apprendrez comment ce modeste avocat gersois découvre en 1834 un gisement paléontologique de premier plan qui a révolutionné les théories scientifiques en vigueur et mis en lumière la faune et la flore d'une époque lointaine, le miocène moyen (16,5 à 14 millions d'années).

Val de Gers MUSEUM



Retrouvez toutes les animations, informations sur le GUIDE touristique Val de Gers

